

GYMNASIUM LEOPOLDINUM PASSAU

sprachlich und humanistisch

weltoffen – sozial – zukunftsorientiert



HERZLICH WILLKOMMEN



Markus Birner, Schulleiter

Das Leopoldinum blickt auf eine über 400-jährige Geschichte zurück. Als kleine Schule mit ca. 550 Schülerinnen und Schülern ist es uns möglich, unseren Kindern und Jugendlichen auf dem Weg zum Abitur eine Heimat zu bieten, wo sie in einer familiären Atmosphäre zu Persönlichkeiten heranreifen können.

Wir freuen uns, mit diesem Faltblatt einen kleinen Einblick in die Besonderheiten unserer Schule geben zu können.

Sich geborgen fühlen und angenommen sein in einer kleinen, starken Gemeinschaft, einander verstehen und Kompetenzen erwerben, das sind Erfahrungen, die die Kinder und Jugendlichen am Leopoldinum, einer „Schule zum Leben“, machen.

Unseren Schülerinnen und Schülern öffnen wir mit unserem Angebot Türen zu Wissenschaft, Wirtschaft und Kultur in Deutschland, Europa und der ganzen Welt.

Ich freue mich auf unser Kennenlernen!

UNSER SPRACHENANGEBOT

Q12/Q13

mindestens eine fortgeführte Fremdsprache und ggf. die spätbeginnende Fremdsprache

11. Klasse

Möglichkeit die 1. oder 2. Fremdsprache durch **Spanisch** oder **Chinesisch** (spätbeginnende Fremdsprache) zu ersetzen

8. Klasse

Französisch, Italienisch oder **Altgriechisch**
(3. Fremdsprache)

6. Klasse

Englisch oder **Latein**
(2. Fremdsprache)

5. Klasse

Latein oder **Englisch**
(1. Fremdsprache)



SCHULE ZUM LEBEN



weltoffen – sozial – zukunftsorientiert

Als traditionsreiches sprachliches und humanistisches Gymnasium bieten wir die Möglichkeit, zahlreiche Sprachen zu erlernen. Wir tauchen mit unseren Schülerinnen und Schülern in andere Kulturen ein und eröffnen ihnen damit den Zugang zur Welt. Soziales Lernen und Miteinander ist der zweite Schwerpunkt unseres Profils. Das Leben am Leopoldinum wird durch eine Vielzahl von sozialen Projekten bereichert. Unser Ziel ist es, dass jede Leopoldinerin und jeder Leopoldiner für die Herausforderungen der Zukunft gut gerüstet ist.

Als Pilotschule für Digitalisierung verbinden wir moderne und traditionelle Formen des Unterrichts und vermitteln unseren Schülerinnen und Schülern die Grundlagen für ihre künftige Arbeitswelt. Durch vielfältige Aktionen im Bereich Umwelt und Nachhaltigkeit werden sie für ein verantwortungsvolles Leben in Gegenwart und Zukunft gebildet.

WELTOFFEN

Leo auf Reisen

Unsere Schule zeichnet sich durch vielfältige Fahrten und Exkursionen aus: Kennenlerntage (5. Jgst.), Wintersporttage (6. Jgst.), Sommersportwoche (7. Jgst.), Austausch mit Ungarn (9. Jgst.), Sprachreisen nach Italien, Frankreich und Griechenland (10. Jgst.), Studienfahrten in verschiedene europäische Länder (Oberstufe), Theaterfahrten, Gemeinschaftstage und vieles mehr.



Bilingualer Zug

Ab der 8. Jahrgangsstufe ermöglichen wir unseren Schülerinnen und Schülern, ausgewählte Fächer in englischer Sprache zu belegen.

Musik und Theater

Durch Chöre, Orchester, Ensembles, Bands und Theatergruppen erhalten unsere Leopoldinerinnen und Leopoldiner eine breite musikalische und schauspielerische Ausbildung.



SOZIAL

Aktion Alpha und Misereor

Seit fast 30 Jahren besteht eine enge Beziehung zu einem Kinderdorf in Brasilien, das von einem ehemaligen Leopoldiner gegründet und geleitet wurde. Die Aktion Alpha unterstützt das Dorf mit sozialen Projekten, wie einem jährlichen Stand auf dem Christkindmarkt, dem Leo-Spendenlauf und vielen weiteren Veranstaltungen. Als derzeit einzige Misereor-Partnerschule Bayerns setzen wir uns für eine gerechte Welt ein und integrieren das globale Lernen fächerübergreifend in allen Jahrgangsstufen.



Weltladen

In unserem schuleigenen Leo-Weltladen verkaufen wir als Fairtrade Schule fair gehandelte Produkte. Das Angebot reicht von Süßigkeiten und Kaffee aus aller Welt bis hin zu kleinen Geschenken aus recycelten Materialien.



Starke Gemeinschaft

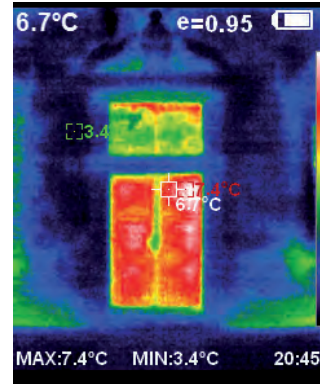
Die Tutoren aus der 9. Jahrgangsstufe erleichtern unseren neuen Fünftklässlerinnen und Fünftklässlern den Einstieg ins Gymnasium.

Unsere SMV und die Klassensprecherinnen und Klassensprecher gestalten den Lebensraum Schule aktiv mit.

ZUKUNFTSORIENTIERT

Bildung für nachhaltige Entwicklung

Wie wollen wir in Zukunft leben? Wie beeinflusst unser Lebensstil die Umwelt und andere Menschen? Diese Fragen prägen das Selbstverständnis des Leopoldinum und sind uns Leitlinie für die Gestaltung des Schullebens. So lernen die Schülerinnen und Schüler überlegte, zukunfts-fähige Entscheidungen zu treffen, verantwortungsvoll und kompetent zu agieren und die Auswirkungen des eigenen Handelns auf die Welt zu verstehen.



Aktive Mitgestaltung

Ob in der AG Schulgarten, in der Schulimkerei, im Weltladen oder in der AG Umwelt & Nachhaltigkeit – wir bieten vielfältige Möglichkeiten, unsere Umwelt aktiv zu erleben und mitzugestalten.

Pilotschule Digitalisierung

Wir sind darauf bedacht, das Beste aus der analogen und der digitalen Welt zu vereinen. Ein zielgerichteter und maßvoller Einsatz digitaler Medien unterstützt ein bestmögliches Lernen. Unsere Netpilotinnen und Netpiloten vermitteln einen sinnvollen Umgang mit digitalen Medien.

INDIVIDUELLES LERNEN

Offene Ganztagschule

Unsere offene Ganztagschule bietet von Montag bis Donnerstag ein gemeinsames Mittagessen in der hauseigenen Mensa an. Die anschließende Hausaufgabenbetreuung durch pädagogisches Personal und abwechslungsreiche Freizeitaktivitäten sind kostenfrei.

Schüler helfen Schülern

Das Leopoldinum bietet für viele Fächer ein breites Förderprogramm an. Neben verpflichtenden Intensivierungsstunden stehen leistungsstarke Schülerinnen und Schüler als Tutoren ihren Mitschülerinnen und Mitschülern unterstützend zur Seite.

Begabtenförderung

In Mathematik fördern wir in Zusammenarbeit mit der Universität Passau und durch verschiedene Wettbewerbe unsere Talente.

In den Fremdsprachen bereiten wir auf den Erwerb internationaler Sprachzertifikate vor.

Ihre rhetorischen Fähigkeiten können unsere Schülerinnen und Schüler beim Wettbewerb „Jugend debattiert“ unter Beweis stellen.



LEO+ IN DER 5. JAHRGANGSSTUFE

Experimentieren

Im Rahmen unseres besonderen Konzepts Leo+ erkunden unsere kleinen Forscherinnen und Forscher im ersten Halbjahr die Welt der Naturwissenschaft in kleinen Lerngruppen. Dabei kooperieren wir eng mit der Wissenswerkstatt in Passau.



Sportunterricht

Im zweiten Halbjahr wählen unsere Schülerinnen und Schüler aus einem breiten Sportangebot aus. Wir bieten Sportarten wie z. B. Fußball, Bouldern, Parcours, Schwimmen, Bewegungskünste oder Eislaufen an.

Außerdem kann man in den Wahlstunden „Sport nach eins“ verschiedenste Sportarten kennenlernen und trainieren.

Bewegter Unterricht

Im Fach Mathematik lernen unsere Schülerinnen und Schüler in der fünften Jahrgangsstufe mit allen Sinnen und mit viel Bewegung.



Leopoldinum
passau

Michaeligasse 15

94032 Passau

Tel.: 0851/9885940

E-Mail: info@leopoldinum-passau.de

Internet: www.leopoldinum-passau.de

